

## 2025-mi decembarimi aalisakkat avammut tunisaanerat

### Siunertaq

Saqqummersitap siunertaraa piaarnerusumik aalisarnermiit avammut tunisartakkat tamanut paasissutissiissutiginnissaat.

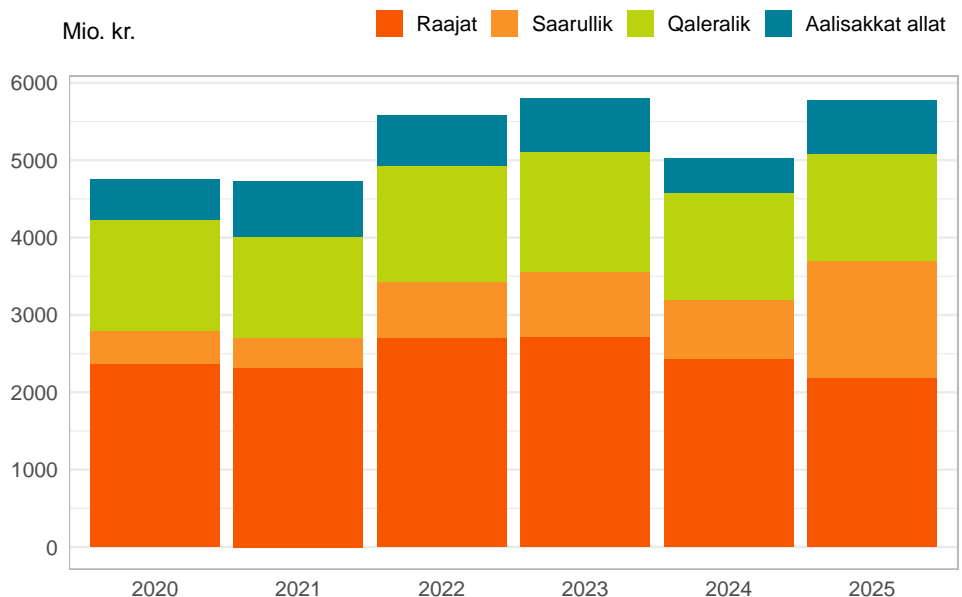
### Imarisaa

Saqqummersitami ilaatinneqarput Kalaallit Nunaata aalisarnermi avammut tunisartagarisai pingaarnert. Tassani pineqarput raajat, saarullit, qalerallit, saattuat, nipisap suaalu. Tunisassiat allat assersuutigalugu puisininngaaneersut, savaninngaaneersut uumasuillu allaneersut saqqummersitami taamaalillutik ilaatinneqanngillat.

### Avammut tunisat nalingi 15,1 pct.-inik annertuseriarput

2025-mi januaarimiit decembermut avammut tunisat nalingi katillugit 5.842 mio. kr.-usimapput. Ukiup siulianut sanilliullugit 769 mio. kr.-inik annertunerupput, annertuseriarnerlu katillugu 15,1 pct.-iuvoq. Eqqaamaneqassarli kisitsisit utaqqiisaagallaq naatsorsuinerummata taamaattumillu kingusinnerusukku iluarsiiqqineqarsinnaallutik paasissutissat tamakkiinerusut pigineqalerpata.

### Titartagaq 1. Avammut tunisat nalingat januaarimiit-decembermut, mio. kr.



### Raajat

Raajat januaarimiit-decembermut 2025-mi avammut tunisaanerisa nalingat 9,7 pct.-imik annikilleriarsimavoq, tamanna 235 mio. kr.-inik naleqarpoq. Avammut tunisat annertussusaat 10,5 pct.-imik annikilleriarsimasoq akillu 1,9 pct.-inik qaffallutik.

### Qalerallit

Qalerallit avammut tunineqartut nalingat 1,0 pct.-imik annertuseriarsimavoq, tunineqartut annertussusaat 3,6 pct.-imik annikilleriarsimasoq. Taamaalilluni kiilumut akit 6,0 pct.-inik qaffassimapput.

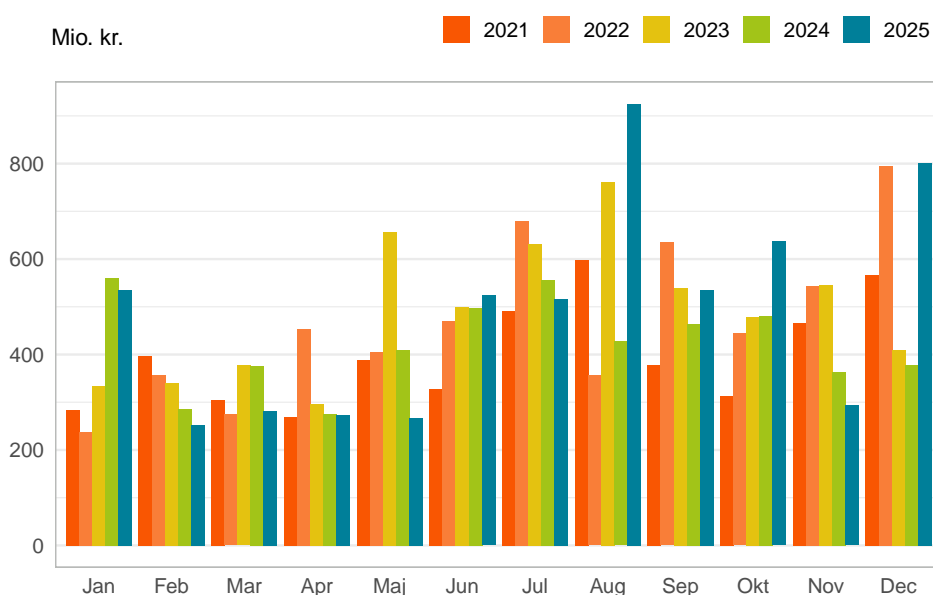
### Saarullit

Saarullit avammut tunineqartut nalingat 93,9 pct.-imik qaffariarpoq, tunineqartut annertussusaat 61,4 pct.-imik annertuseriarsimallutik. Saarullit avammut tunineqartut kiilumut akia 19,1 pct.-imik qaffariarpoq.

### Saattuat

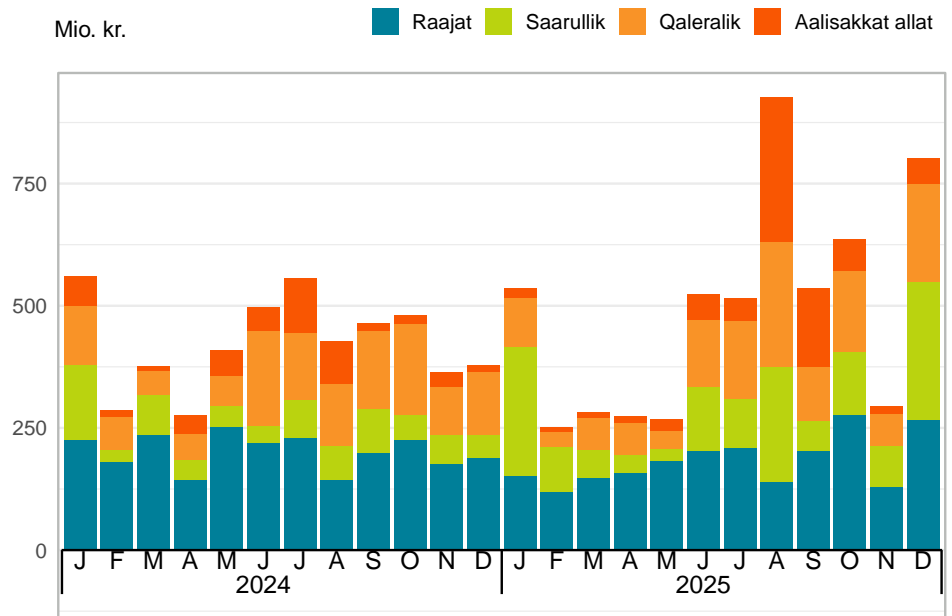
Saattuat avammut tunineqartut nalingat 6,4 pct.-imik annikilleriarsimavoq, tunineqartut annertussusaat 27,1 pct.-inik apparpoq. Kiilumut akia 28,3 pct.-inik annertuseriarsimalluni.

### Titartagaq 2. Aalisakkat avammut tunisaanerat, mio. kr.



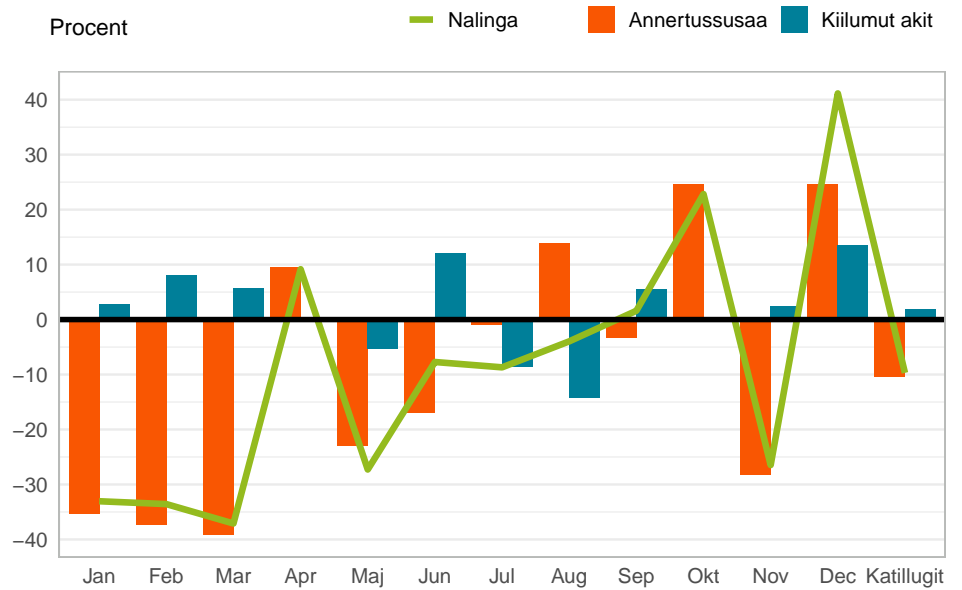
Najoqquataq: [bank.stat.gl/IENEXPMND](http://bank.stat.gl/IENEXPMND)

**Titartagaq 3. Aalisakkt pingaernerit avammut tunisaanerat qaammatikkaarlugu**

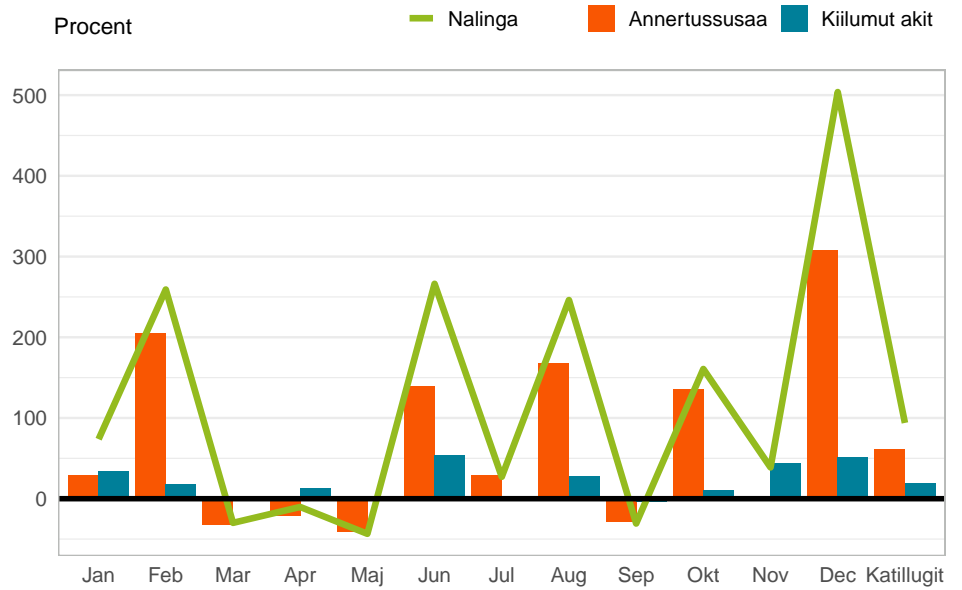


Najoqqutaq: [bank.stat.gl/IENEXPMND](http://bank.stat.gl/IENEXPMND)

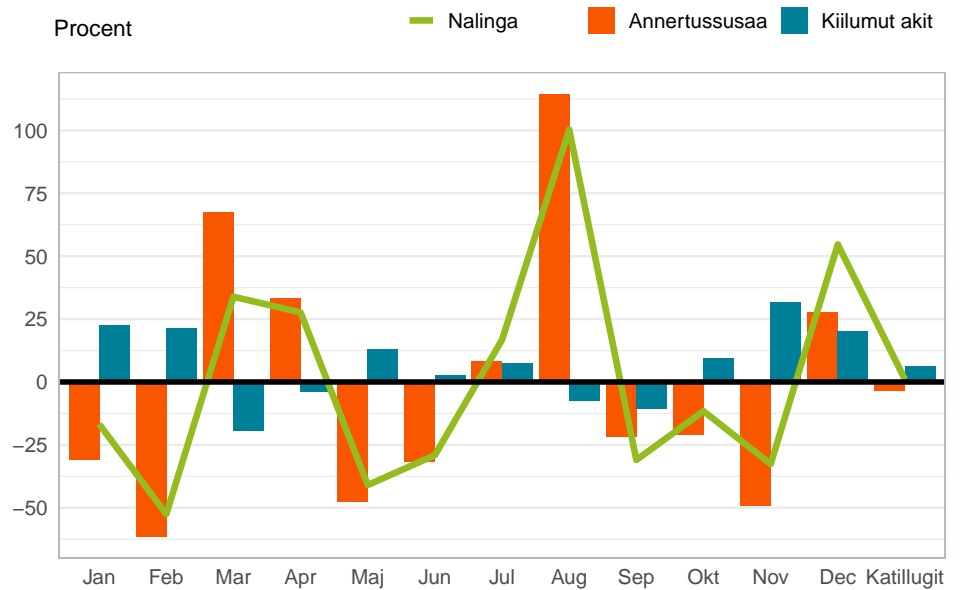
**Titartagaq 4. Pct.-inngorlugu allannguutit ukiup siulianut sanilliullugit, Raajat**



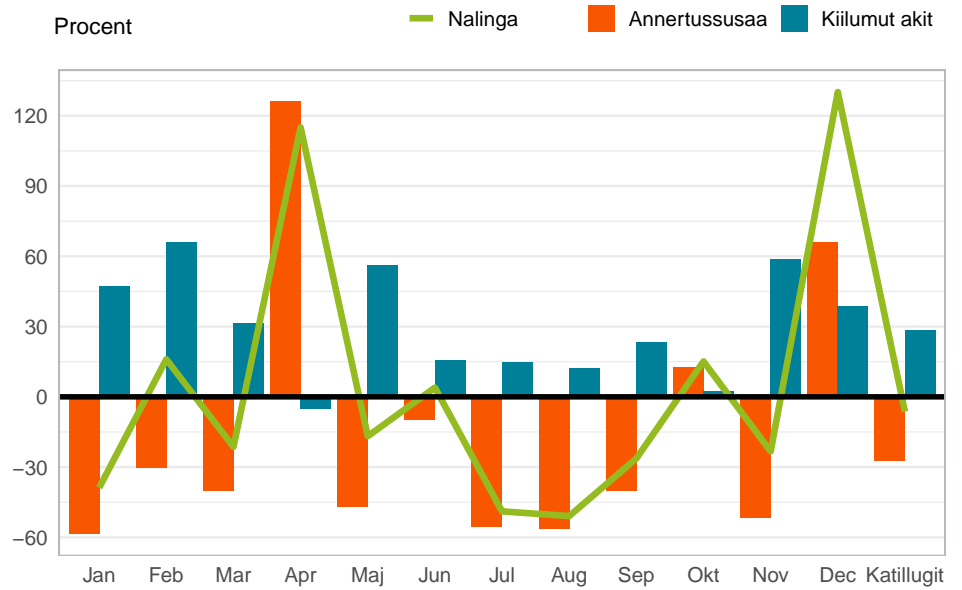
**Titartagaq 5. Pct.-inngorlugu allannguutit ukiup siulianut sanilliullugit, Saarullit**



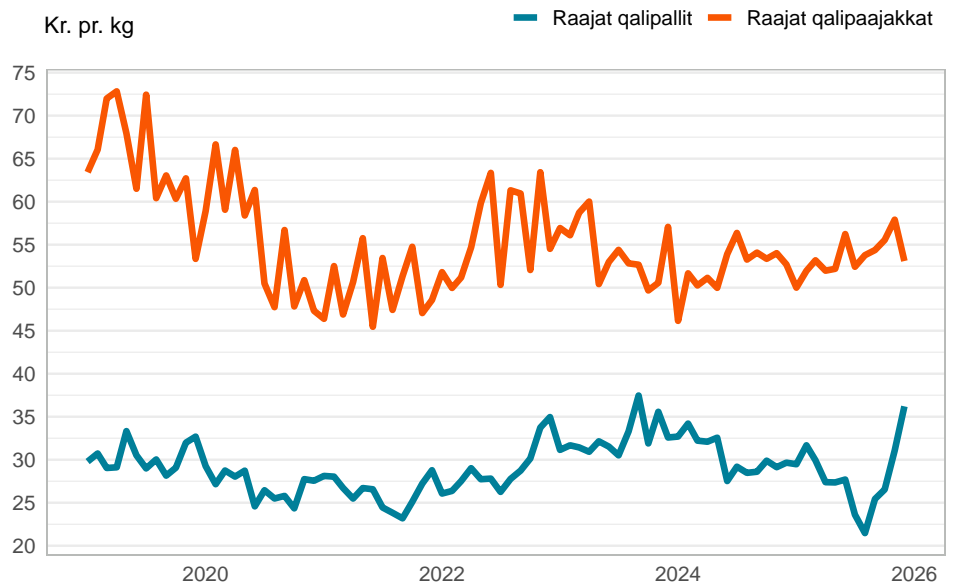
**Titartagaq 6. Pct.-inngorlugu allannguutit ukiup siulianut sanilliullugit, Qalerallit**



**Titartagaq 7. Pct.-inngorlugu allannguutit ukiup siulianut sanilliullugit, Saattuat**

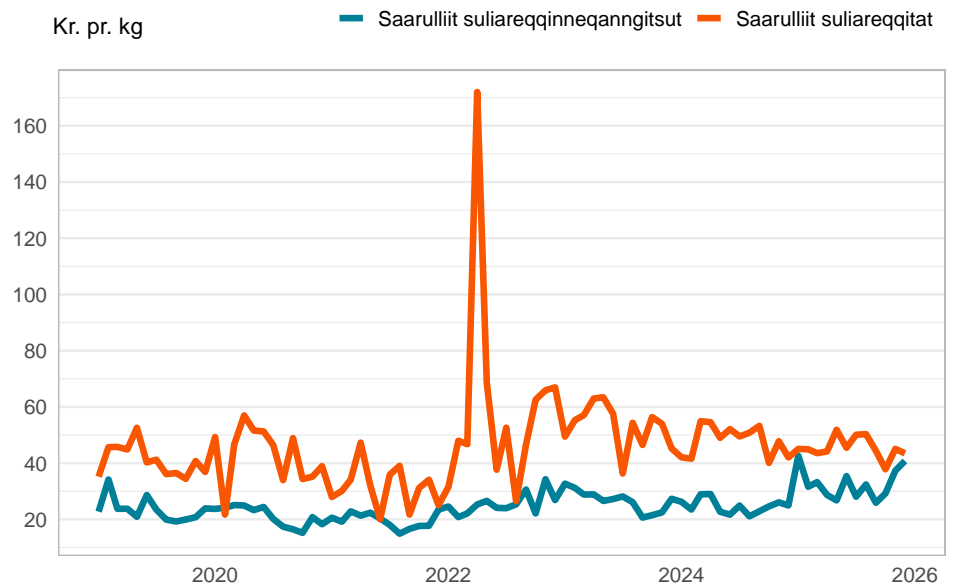


**Titartagaq 8. Raajat qalipallit qalipaajakkallu kiilumut akiisa ineriartornerat**



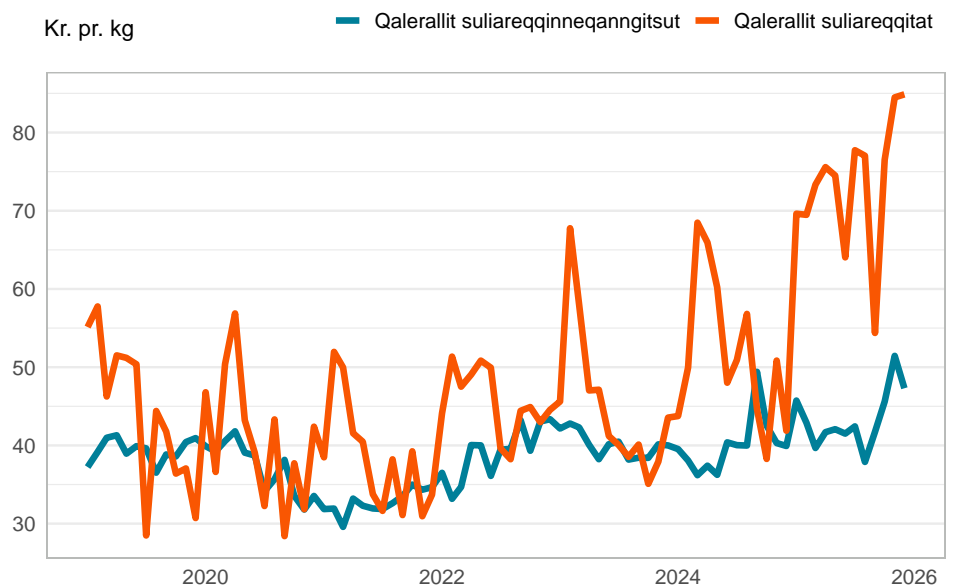
Najoqqutaq: [bank.stat.gl/IENEXPMND](http://bank.stat.gl/IENEXPMND)

### Titartagaq 9. Saarullit suliareqqitat suliareqqitaanngitsullu kiilumut akiisa ineriartornerat



Najoqqutaq: [bank.stat.gl/IENEXPMND](http://bank.stat.gl/IENEXPMND)

### Titartagaq 10. Qalerallit suliareqqitat suliareqqitaanngitsullu kiilumut akiisa ineriartornerat



Najoqqutaq: [bank.stat.gl/IENEXPMND](http://bank.stat.gl/IENEXPMND)

## Tabelit

**Tabel 1. Aalisakkat avammut tunisaanerisa nalingat, 1.000 kr.**

	2024					2025				
	1 kvartal	2 kvartal	3 kvartal	4 kvartal	Katill.	1 kvartal	2 kvartal	3 kvartal	4 kvartal	Katill.
<b>Katillugit</b>	<b>1.223.001</b>	<b>1.180.917</b>	<b>1.448.552</b>	<b>1.221.005</b>	<b>5.073.475</b>	<b>1.068.919</b>	<b>1.064.612</b>	<b>1.976.767</b>	<b>1.731.795</b>	<b>5.842.092</b>
<b>Raajat</b>	<b>642.539</b>	<b>616.681</b>	<b>574.086</b>	<b>591.795</b>	<b>2.425.101</b>	<b>419.706</b>	<b>544.181</b>	<b>551.632</b>	<b>674.218</b>	<b>2.189.738</b>
Raajat qalipallit, qerisut	444.401	407.318	333.217	298.610	1.483.548	208.393	282.041	249.479	335.924	1.075.838
Raajat qalipaajakkat qerisullu	198.138	209.363	240.868	293.184	941.554	211.312	262.139	302.153	338.296	1.113.900
Raajat allat	0	0	0	0	0	0	0	0	0	0
<b>Saarullik</b>	<b>260.607</b>	<b>120.933</b>	<b>237.468</b>	<b>156.554</b>	<b>775.563</b>	<b>414.503</b>	<b>193.886</b>	<b>398.990</b>	<b>496.210</b>	<b>1.503.587</b>
Saarullik ilivitsaq qerisoq	139.089	84.049	140.289	122.660	486.088	323.560	132.105	343.486	425.457	1.224.607
Saarullik panertitaq tarajortigarluunniit/ilivitsaq saaniagarluunniit	3.815	5.573	10.385	7.961	27.732	7.034	5.734	6.315	15.454	34.536
Saarullik saaniagaq qerisoq	117.704	31.312	86.610	25.701	261.327	83.023	55.754	47.384	49.813	235.974
Saarullik alla	0	0	184	232	415	885	292	1.804	5.487	8.470
<b>Qaleralik</b>	<b>236.192</b>	<b>305.344</b>	<b>422.622</b>	<b>414.516</b>	<b>1.378.674</b>	<b>197.948</b>	<b>238.451</b>	<b>524.353</b>	<b>431.972</b>	<b>1.392.724</b>
Qaleralik ilivitsaq qerisoq	135.452	210.865	388.133	350.623	1.085.073	144.390	188.018	490.274	394.947	1.217.630
Qaleralik saaniagaq	62.118	68.878	18.019	23.191	172.207	51.399	46.645	27.738	35.985	161.766
Qaleralik pujuugaq	0	6	0	0	6	0	0	0	0	0
Qaleralik allami taaneqanngitsaq	38.621	25.596	16.470	40.702	121.388	2.161	3.787	6.342	1.041	13.329
<b>Uiluiit</b>	<b>2</b>	<b>3.182</b>	<b>2.646</b>	<b>3.624</b>	<b>9.453</b>	<b>0</b>	<b>2.203</b>	<b>1.594</b>	<b>1.276</b>	<b>5.073</b>
<b>Saattuut</b>	<b>21.534</b>	<b>28.292</b>	<b>37.650</b>	<b>36.377</b>	<b>123.853</b>	<b>16.331</b>	<b>31.846</b>	<b>21.903</b>	<b>45.908</b>	<b>115.988</b>
<b>Nipisap suai</b>	<b>460</b>	<b>38.679</b>	<b>1.063</b>	<b>0</b>	<b>40.201</b>	<b>1.532</b>	<b>46.008</b>	<b>6.331</b>	<b>3.247</b>	<b>57.119</b>
<b>Amikoq</b>	<b>0</b>	<b>0</b>	<b>0</b>	<b>0</b>	<b>0</b>	<b>0</b>	<b>0</b>	<b>2</b>	<b>4</b>	<b>7</b>
<b>Aalisakkat allat katillugit</b>	<b>60.546</b>	<b>52.908</b>	<b>170.315</b>	<b>17.143</b>	<b>300.911</b>	<b>17.925</b>	<b>7.226</b>	<b>468.163</b>	<b>75.785</b>	<b>569.098</b>
Ammassat (nutaq qerisorluunniit)	0	0	18	3	21	42	5	13.239	5	13.291
Qeeraq (nutaq qerisorluunniit)	271	8.726	957	491	10.445	669	1.039	946	1.099	3.753
Nataarnaq (nutaq qerisorluunniit)	60	166	167	84	479	217	412	4.455	656	5.740
Misaqqarnaq (nutaq qerisorluunniit)	3	3.401	861	0	4.265	1.525	1.476	5.079	44	8.124
Suluppaagaq (nutaq qerisorluunniit)	10.833	2.291	2.420	525	16.071	13.530	3.653	10.203	3.228	30.614
Saarulliusaaq (nutaq qerisorluunniit)	95	4.191	833	17	5.136	1.805	487	1.061	52	3.403
Ammassassuaq (nutaq qerisorluunniit)	25.021	0	5.949	2	30.972	0	0	14.297	1.681	15.978
Avaleraasartooq (nutaq qerisorluunniit)	0	60	158.739	0	158.800	0	0	363.374	53.106	416.480
Aalisakkat allat allami taaneqanngitsut (qerisut)	24.259	34.072	369	16.021	74.722	138	152	55.511	15.914	71.715
<b>Aalisakkamit nioqutissiat allat katillugit</b>	<b>1.123</b>	<b>14.895</b>	<b>2.703</b>	<b>996</b>	<b>19.719</b>	<b>974</b>	<b>813</b>	<b>3.799</b>	<b>3.174</b>	<b>8.758</b>
Aalisakkamit nioqutissiat allat	1	14.547	2.083	0	16.633	57	48	2.270	2.380	4.755
Aalisakkamit qajuusiat	1.122	348	620	996	3.086	917	765	1.529	794	4.004
Aalisakkamit uulia	0	0	0	0	0	0	0	0	0	0
Aalisakkap perlukui igitassartaalu	0	0	0	0	0	0	0	0	0	0

*Najoqqutaq: bank.stat.gl/IENEXPMND*

**Tabel 2. Aalisakkat avammut tunisaanerisa annertussusaat, tons**

	2024					2025				
	1 kvartal	2 kvartal	3 kvartal	4 kvartal	Katill.	1 kvartal	2 kvartal	3 kvartal	4 kvartal	Katill.
<b>Katillugit</b>	<b>42.652</b>	<b>45.757</b>	<b>50.293</b>	<b>39.392</b>	<b>178.094</b>	<b>26.883</b>	<b>27.499</b>	<b>101.974</b>	<b>50.400</b>	<b>206.758</b>
<b>Raajat</b>	<b>17.554</b>	<b>17.387</b>	<b>15.970</b>	<b>15.570</b>	<b>66.479</b>	<b>10.997</b>	<b>15.146</b>	<b>16.286</b>	<b>17.081</b>	<b>59.510</b>
Raajat qalipallit, qerisut	13.497	13.331	11.560	10.077	48.464	6.898	10.262	10.643	10.935	38.738
Raajat qalipaajakkat qerisullu	4.057	4.056	4.410	5.492	18.015	4.099	4.883	5.642	6.146	20.772
Raajat allat	0	0	0	0	0	0	0	0	0	0
<b>Saarullik</b>	<b>7.895</b>	<b>4.140</b>	<b>8.060</b>	<b>5.647</b>	<b>25.741</b>	<b>10.466</b>	<b>5.353</b>	<b>12.436</b>	<b>13.301</b>	<b>41.556</b>
Saarullik ilivisoq qerisoq	5.220	3.403	6.165	4.850	19.636	8.422	4.005	11.277	11.620	35.324
Saarullik panertitaq tarajortigarluunniit/ilivisoq saaniagarluunniit	120	128	233	214	695	142	123	147	353	766
Saarullik saaniagaq qerisoq	2.556	608	1.612	554	5.331	1.869	1.187	854	725	4.636
Saarullik alla	0	0	50	29	79	33	38	157	602	831
<b>Qaleralik</b>	<b>5.398</b>	<b>6.972</b>	<b>9.711</b>	<b>10.016</b>	<b>32.098</b>	<b>4.090</b>	<b>5.217</b>	<b>12.822</b>	<b>8.828</b>	<b>30.956</b>
Qaleralik ilivisoq qerisoq	3.488	5.333	9.018	8.502	26.341	3.334	4.518	12.292	8.375	28.521
Qaleralik saaniagaq	892	972	224	346	2.435	704	605	363	436	2.108
Qaleralik pujuugaq	0	0	0	0	0	0	0	0	0	0
Qaleralik allami taaneqanngitsut	1.017	667	469	1.169	3.322	52	93	166	16	327
<b>Uiluut</b>	<b>0</b>	<b>44</b>	<b>37</b>	<b>56</b>	<b>137</b>	<b>0</b>	<b>31</b>	<b>22</b>	<b>17</b>	<b>70</b>
<b>Saattuut</b>	<b>298</b>	<b>336</b>	<b>454</b>	<b>404</b>	<b>1.493</b>	<b>153</b>	<b>312</b>	<b>228</b>	<b>396</b>	<b>1.089</b>
<b>Nipisap suai</b>	<b>22</b>	<b>959</b>	<b>26</b>	<b>0</b>	<b>1.007</b>	<b>67</b>	<b>940</b>	<b>118</b>	<b>36</b>	<b>1.162</b>
<b>Amikoq</b>	<b>0</b>	<b>0</b>	<b>0</b>	<b>0</b>	<b>0</b>	<b>0</b>	<b>0</b>	<b>1</b>	<b>2</b>	<b>2</b>
<b>Aalisakkat allat katillugit</b>	<b>11.375</b>	<b>15.665</b>	<b>15.904</b>	<b>7.531</b>	<b>50.473</b>	<b>952</b>	<b>367</b>	<b>59.737</b>	<b>10.498</b>	<b>71.554</b>
Amassat (nutaag qerisorluunniit)	0	0	0	8	9	1	0	154	0	155
Qeeraq (nutaag qerisorluunniit)	21	185	63	29	298	65	55	70	107	298
Nataarnaq (nutaag qerisorluunniit)	1	4	3	1	9	10	9	1.636	28	1.684
Misaqqarnaq (nutaag qerisorluunniit)	0	179	69	0	249	74	81	184	3	342
Suluppaagaq (nutaag qerisorluunniit)	610	143	164	32	948	708	195	601	190	1.694
Saarulliusaaq (nutaag qerisorluunniit)	5	260	27	0	292	86	17	71	4	178
Ammassassuaq (nutaag qerisorluunniit)	4.170	0	627	1	4.798	0	0	3.354	340	3.693
Avaleraasartooq (nutaag qerisorluunniit)	0	9	14.874	0	14.883	0	0	31.473	4.209	35.682
Aalisakkat allat allami taaneqanngitsut (qerisut)	6.569	14.884	76	7.458	28.988	7	9	22.193	5.617	27.827
<b>Aalisakkamit nioqqutissiat allat katillugit</b>	<b>109</b>	<b>256</b>	<b>133</b>	<b>168</b>	<b>666</b>	<b>159</b>	<b>132</b>	<b>325</b>	<b>244</b>	<b>860</b>
Aalisakkamit nioqqutissiat allat	0	204	30	0	232	3	2	65	36	106
Aalisakkamit qajuusiat	109	52	103	168	433	156	130	260	208	754
Aalisakkamit uulia	0	0	0	0	0	0	0	0	0	0
Aalisakkap perlukui igitassartaalu	0	0	0	0	0	0	0	0	0	0

Najoqutaq: [bank.stat.gl/IENEXPMND](http://bank.stat.gl/IENEXPMND)

**Tabel 3. Aalisakkat avammut tunisaanerisa kiilumut akii**

	2024					2025				
	1 kvartal	2 kvartal	3 kvartal	4 kvartal	Katill.	1 kvartal	2 kvartal	3 kvartal	4 kvartal	Katill.
<b>Katillugit</b>	-	-	-	-	-	-	-	-	-	-
<b>Raajat</b>	36,6	35,5	35,9	38,0	36,5	38,2	35,9	33,9	39,5	36,8
Raajat qalipallit, qerisut	32,9	30,6	28,8	29,6	30,6	30,2	27,5	23,4	30,7	27,8
Raajat qalipaajakkat qerisullu	48,8	51,6	54,6	53,4	52,3	51,6	53,7	53,6	55,0	53,6
Raajat allat	0,0	0,0	0,0	0,0	0,0	0,0	0,0	0,0	0,0	NA
<b>Saarullik</b>	33,0	29,2	29,5	27,7	30,1	39,6	36,2	32,1	37,3	36,2
Saarullik ilivitsoq qerisoo	26,6	24,7	22,8	25,3	24,8	38,4	33,0	30,5	36,6	34,7
Saarullik panertitaq tarajortigarluunniit/ilivitsoq saaniagarluunniit	31,8	43,5	44,6	37,2	39,9	49,5	46,6	43,0	43,8	45,1
Saarullik saaniagaq qerisoo	46,1	51,5	53,7	46,4	49,0	44,4	47,0	55,5	68,7	50,9
Saarullik alla	0,0	0,0	3,7	8,0	5,2	26,8	7,7	11,5	9,1	10,2
<b>Qaleralik</b>	43,8	43,8	43,5	41,4	43,0	48,4	45,7	40,9	48,9	45,0
Qaleralik ilivitsoq qerisoo	38,8	39,5	43,0	41,2	41,2	43,3	41,6	39,9	47,2	42,7
Qaleralik saaniagaq	69,6	70,9	80,4	67,0	70,7	73,0	77,1	76,4	82,5	76,8
Qaleralik pujuugaq	0,0	0,0	0,0	0,0	112,8	0,0	0,0	0,0	0,0	NA
Qaleralik allami taaneqanngitsoq	38,0	38,4	35,1	34,8	36,5	41,6	40,7	38,2	65,1	40,8
<b>Uiluut</b>	0,0	72,3	71,5	64,7	69,0	0,0	71,1	72,5	75,1	72,6
<b>Saattuut</b>	72,3	84,2	82,9	90,0	82,9	106,7	102,1	96,1	115,9	106,5
<b>Nipisap suai</b>	20,9	40,3	40,9	0,0	39,9	22,9	48,9	53,7	90,2	49,2
<b>Amikoq</b>	0,0	0,0	0,0	0,0	0,0	0,0	0,0	2,0	2,0	2,7
<b>Aalisakkat allat katillugit</b>	5,3	3,4	10,7	2,3	6,0	18,8	19,7	7,8	7,2	8,0
Ammassat (nutaag qerisorluunniit)	0,0	0,0	0,0	0,4	2,4	42,0	0,0	86,0	0,0	85,7
Qeeraq (nutaag qerisorluunniit)	12,9	47,2	15,2	16,9	35,1	10,3	18,9	13,5	10,3	12,6
Nataarnaq (nutaag qerisorluunniit)	60,0	41,5	55,7	84,0	51,4	21,7	45,8	2,7	23,4	3,4
Misaqqarnaq (nutaag qerisorluunniit)	0,0	19,0	12,5	0,0	17,1	20,6	18,2	27,6	14,7	23,7
Suluppaagaq (nutaag qerisorluunniit)	17,8	16,0	14,8	16,4	17,0	19,1	18,7	17,0	17,0	18,1
Saarulliusaaq (nutaag qerisorluunniit)	19,0	16,1	30,9	0,0	17,6	21,0	28,6	14,9	13,0	19,1
Ammassassuaq (nutaag qerisorluunniit)	6,0	0,0	9,5	2,0	6,5	0,0	0,0	4,3	4,9	4,3
Avaleraasartooq (nutaag qerisorluunniit)	0,0	6,7	10,7	0,0	10,7	0,0	0,0	11,5	12,6	11,7
Aalisakkat allat allami taaneqanngitsut (qerisut)	3,7	2,3	4,9	2,1	2,6	19,7	16,9	2,5	2,8	2,6
<b>Aalisakkamit nioqutissiat allat katillugit</b>	10,3	58,2	20,3	5,9	29,6	6,1	6,2	11,7	13,0	10,2
Aalisakkamit nioqutissiat allat	0,0	71,3	69,4	0,0	71,6	19,0	24,0	34,9	66,1	45,0
Aalisakkamit qajuusiat	10,3	6,7	6,0	5,9	7,1	5,9	5,9	5,9	3,8	5,3
Aalisakkamit uulia	0,0	0,0	0,0	0,0	0,0	0,0	0,0	0,0	0,0	NA
Aalisakkap perlukui igitassartaalu	0,0	0,0	0,0	0,0	0,0	0,0	0,0	0,0	0,0	NA

Najoqutaq: [bank.stat.gl/IENTEXPMND](http://bank.stat.gl/IENTEXPMND)

## Periaaseq najoqqutallu

Avammut tunisat nalingat saqqummersinneqartoq tassaavoq kisitsisitigut paasissutissani avammut tunisat nalingat. Tunisassiat nalunaarsorneqartarput Kalaallit Nunaannit anninneqarfiat sumiinnerseq apeqqutaatillugu, tassunga ilanngunneqartarput tunisassiat avammut tunineqarnissaanut assartorneqarnerinut, Kalaallit Nunaata iluani assartuinerit (Kalaallit Nunaata killeqarfianut imaluunniit sissiukkanut) aningaasartuutit. Nali taanna fob-imik (free on board) taaneqartarpoq.

Paasissutissat 2020-2025-meersut Akileraartarnermut Aqutsisoqarfimmit akitsuutinik suliaqartartunit pissarsiarineqarput. Kisitsisit pitsaassusaanut apeqqutaapput avammut tunisisartut piffissaq eqqorlugu Akileraartarnermut Aqutsisoqarfimmut akitsuutinik suliaqartartunut nalunaarutiginnissimanersut, taamaattumik kisitsit mianersuullugit nalilersorneqassapput.

Aalisakkat avammut tunisaanerit qaammatikkaarlugit saqqummersinneqartarput.

---

### Signatur forklaring:

- ... Oplysninger foreligger ikke
- .. Oplysninger for usikre til at angives eller diskretionshensyn
- . Tal kan efter sagens natur ikke forekomme
- 0 Mindre end halvdelen af den anvendte enhed
- Nul
- \* Foreløbigt eller anslået tal

Eventuel henvendelse  
Aqqaluaq Frederiksen Lund  
AQLU@stat.gl

Nunanut allanut niuerneq

Grønlands Statistik  
Postboks 1025 · 3900 Nuuk  
Tlf.: +299 34 57 70  
www.stat.gl · e-mail: stat@stat.gl

